

LATVIJAS REPUBLIKA
ZEMES ROBEŽU PLĀNS

Zemes vienības kadastra apzīmējums: 9884 002 0040

Zemes kadastrālā uzmērīšana veikta, pamatojoties uz Ventspils novada domes Projektu, investīciju un būvniecības komisijas 2012.gada 7.septembra sēdes protokolu Nr. 16.10. „Par zemes ierīcības projekta apstiprināšanu nekustamo īpašumu „Babi” un "Kuperi", Vārves pagastā, sadalīšanai”.

Robežas uzmērītas: 2012.gada 17.septembrī
Plāna mērogs 1: 5000
Zemes vienības platība: 2.55 ha



Valsts zemes dienesta
Kurzemes reģionālās nodaļas
Ventspils biroja vecākā kadastra
inženiere **N. Mazistaba**



SIA "Ventmetrs" biroja vadītājs

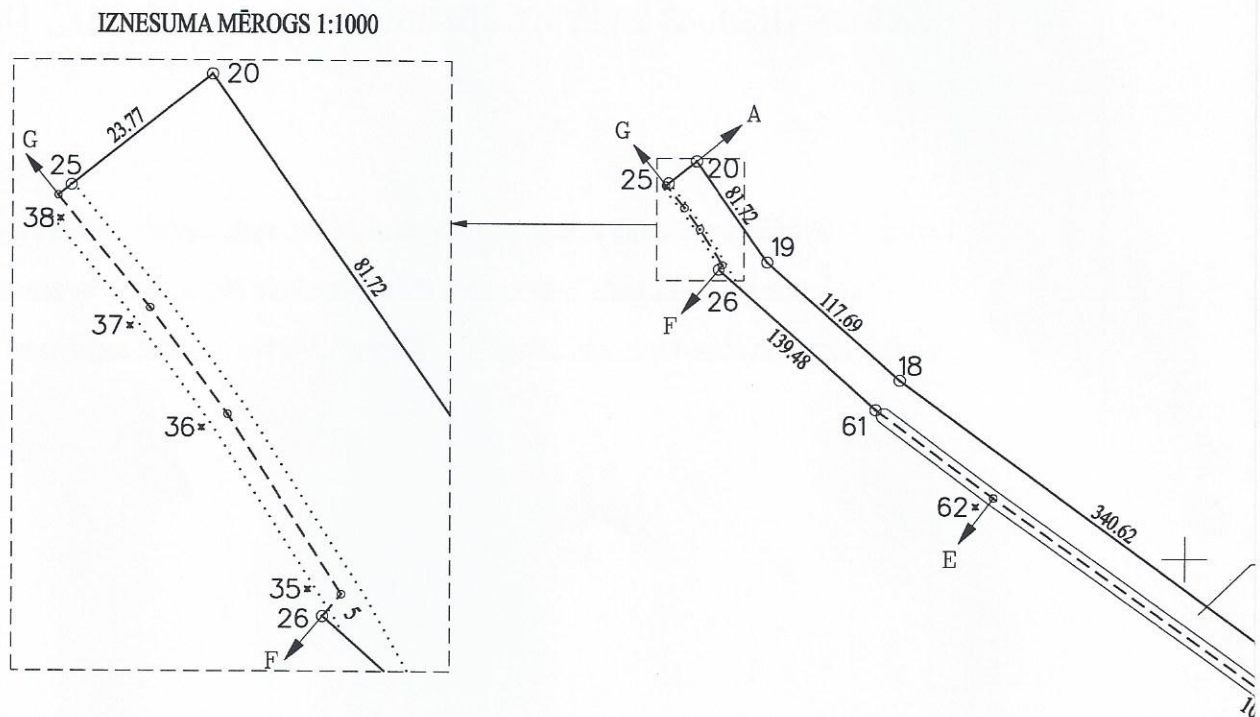
Olafs Horsts

17. 10. 2012

ZEMES VIENĪBA UZMĒRĪTA
 LKS-92 TM
 Mēroga koeficients: 0.9998700

Nr.	L (metros)
20	23.77
25	
23	22.54
27	

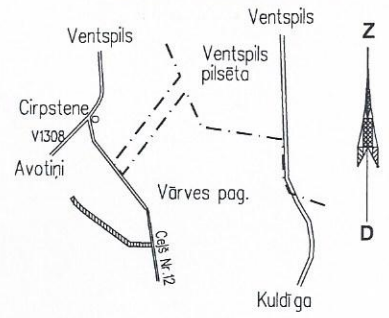
X=359
 Y=351



Robežjošo zemes vienību saraksts:

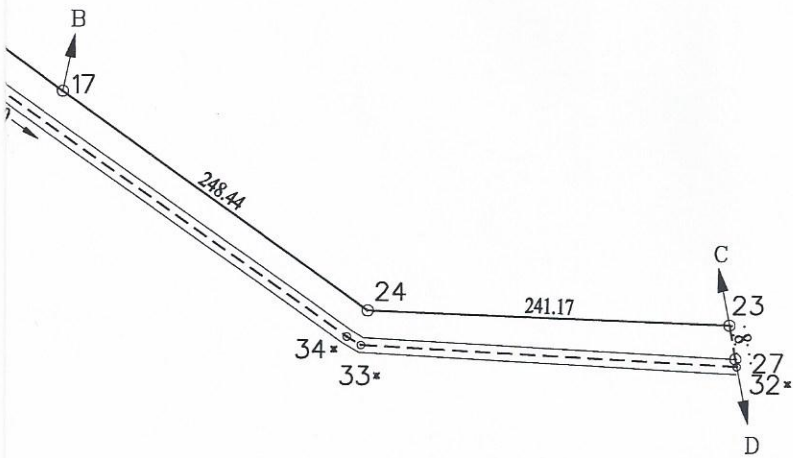
- no A līdz B: 98840020039 - "Lidlauks 6";
- no B līdz C: 98840020041 - "Kuperi";
- no C līdz D: 98840010171 - pašvaldības autoceļš Nr.12;
- no D līdz E: 98840020044 - "Stepnieki-2";
- no E līdz F: 98840020008 - "Sīkzemnieki", Vārves pag., Ventspils nov.;
- no F līdz G: 98840020019 - "Vidiņi", Vārves pag., Ventspils nov.;
- no G līdz A: 98840020003 - "Novadnieki".

ZEMES VIENĪBAS
IZVIETOJUMA SHĒMA



000
500

9884 002 0040



Plāna mērogs 1: 5000
Zemes vienības platība: 2.55 ha